

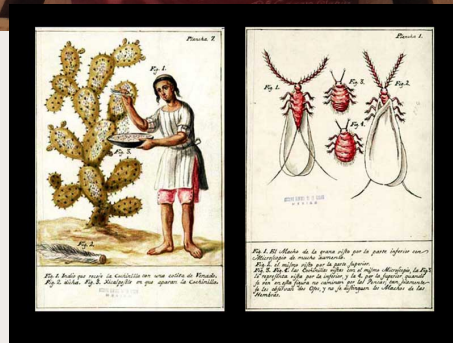
Jardín Etnobiológico de Oaxaca



Choxa la nanda

?Én-ná (Mazateco, San Jerónimo Tecóatl)

Dactylopius coccus



Choxa la nanda

Alejandro de Ávila Blomberg ¹ y Mariana Zarazúa Carbajal ²

¹ Jardín Etnobiológico de Oaxaca ² Investigadores por México Secihti/Jardín Etnobiológico de Oaxaca mariana.zarazua@secihti.mx |

Nombre en el siglo XVI

- **pèa**: zapoteco de Tlacoahuaya

Nombres actuales

- **baguùu'g**: zapoteco de San Lucas Quiavini
- **beguug** : zapoteco de Mitla
- **bwa**: zapoteco de Chichicapan
- **má bi?a**: ('animal nopal'): zapoteco de San Juan Mixtepec

Jomí jan ñatjenni jínla

Jeri grana mí ndi cho_ itsí kji ri majchá són nanda. Isa jtobákji jokji najmé tanga isa je kji jokji lenteja. Jñá chinche_ ri beená jan ko kata ri kjindá ke nga cho ndobá, kji'in'tjen'ila, choxa la na_ nda. Jñá ngatsii cho_ jñá xotsa'atjín ña baki ngini, tsá je kjoabinachonla_ yá o tsá mijén níjla cho_. Jñá choxa la nanda te jko mani xakjín ri majchá jin ijñá jchá, nrobá kjoanni nda naxaenandá ñani Argentinamí, skanda naxaenandá ñani Texas mí, tanga tajéna ri kisijchá chjita jchingánà. Jeri tsóla nga ñó kjíinnó, jñáa ri chjitaaminá tsakítjé, kichjajian jokjoán ri'isa nda_ kjoachjénná. Ke nga koasín ñó nda kjoajchá ri granamí, bi naxaenandáná tjingi Méjiku, ñó kjinnó nga koasín, kitsjáná koló ri 'iní bi'iyá'àni. "Grana fina" mí meni ya'anà, nga niki moojinla xakjín kori ta jin 'ijñá jchá majchá. ngo koati jéna jé, kjinengila kjoabinachonla_ yaa_ nanda joni xákjín, meni ma bitsákonni. Jñá ri jin'ijñá jchá majchá, jonikjoán sera chrobakjoán tjín'jno, tja'en sijnajno, jan xichaní, jan ri tjín ri grana finamí joni ta chijoní, joni ta chijo ri tjín jno_, koati sín chroba tsijen, tanga 'isa xátí tjo_ kájno_.

Ñá majchá

Jeri grana finamí ta tjínjin nanda ri taxá sitjéni majchájno, koati bi kjoangala naxaenandáná Méjiku nanda kjoatsee. "nanda San Gabriel mí" jngo jkó bi naxaenandáná Naxitjsee jan jngori "nanda tsee Castilla mí", nisín mitsá España kjoán tse. Nijchánajin jo nga jó 'jko bi jardín, sasa jchani jokjoán, jñá nanda ri San Gabrielmí isa sase kjoán, jan naranja kjoán naxóla, jan nanda ri Castilla mí isa isu xojmáa kjoán, jan siné kjoán naxóla. Jñá chjita jaaxín nayála joatsee, meni

mitsá kjoa'in kisin'gi'ila nga kisisjchá són grana.

Jñá nanda ri taxá majcháni isa tse kjoa'in singi, koati cholana, taya majchá ñani mitsá ñó nchán: nikikala ndobá ya ñani ñó tsjè'ya, janniki kàla nchán ya ñani ñó nchan. Findoní ke nga ñó manchii, ya ñani nindoo, ya ña ñó tjen 'ifii. Bi Naxitsje je grana bi 'isa ñó kjoajchá inde mixteca ko vallemí. ya ñani tsjéyaa, ñani 'isa tjengi ngasón isandee.

Josín matsijen

Je grana tjíkjí'ise ke nga fe majchá ri chjón, chroba kji, jan, ya sijna taño nanda. Ndajó kji nda'atsà ri kjinengi'ila nanda, jan ya basengiño 'ijola jin nanda koamani nikima síkjan. 'Isa jtoákji ri xa'en, jngá tjínla, ma totjen chiba jokji binakon, ta chiba nichjraen binakon ri je. Ke nga tsí'in, ngasón kjoán, ndi jtoábá kjoán nisín ichjín, nisín xa'en, iní fa'ate kjoán, jan 'askan sijno ri sera kjoán. Tjín ndí ndsako rifijnòni nanda. Tafí tafí nikiti sikjanni nga majchá, tajé batsje sera ri chroba kjoán bindaa. Ma kató ri 'ichjín jan ri xa'en ndajó kjoán niyari binda bitsayama. Ke nga fe majchá, bitjo niyala jan kjoán totjenni ko ndí ngaálà.

Kuina ngata ndí cho ri makinda, je grana niki majchá tsá mitsáyari sikinda. Makindani nga mitsá stsjí lajo bakola, jan koati nga mitsá stsjí ñó kànéla. Koati makindalana jñá cho ri kjine, jan tjáxaenla ri cho xala tse nanda 'ijñá, ke nga yaa bitjójnla, je cho xalana tse nanda 'ijñá, sikijnelana ri grana finamí, síxí nanda tsá mitsá sikinda. Yá sindila o tsá nayá sitjé ndila meni mitsá cho kijneni, meni mitsá xondani o tsá ya cho ri kjaé koatela nanda nga sikje grana tsáke koasin. Ke nga koasín kisíkinda, chjita Naxitsjee kisíjéjtí chola, tsakítsatjíní, tsakakála chri angó ko lí sera.

Meri yaa 'ata tse josín kinrobáni kjoátsee

Koasín tjínjinnajin, bi 'inde ña sítjé yá ko naxó bi naxaenandá Naxitsjee, nga taxá kisítjéroni nanda ko grana méroni jé pinturala, 'ijolaró kisikini chjita kjoatsee. tikjeroni, bitjéjinni jno chjita ya naxaenandála, jan, ke nga tikje nikje jin b'ini ndí cho. Bixónajin nga jé nanda "tse Castilla ri mí"jan ko cho grana nga títsakon 'isa, nga chitsu kisíkítsaya chjita kikoo ya jin nandá chikon, meni ya tsakitjéni ña 'isa tsjéya, joni bi naxaenandáná Naxitsjee koatisín tsjéya nangi ña tsakitjé. Ya naxaenandá na 'ichó grana ñó kjoatsjake chjita ri ya tsee, chjita ri incas mí naxaenandá ya chjani ña los andes mí.

Jñá xajon jchá ri tjín koasín bakó nga bi ró Naxitsjee 'isa ñó kisé choxa la nanda, nichrjaen koats ee, ke nga kje fijínná chjita ri xaén nangi. Yaró naxaenandá mixteca koró naxaenandá ri ya tí'ijo ña valles mí, jñáró kisikasén grana jàn 'indee titjón ri tenochtitlan mí, ya ña kichja 'ijieni naxaenandáná Méjicu nga kui nichrjaen. Kena nga jie jikja'asenjinná chjita ri kjae 'isande, tajójñá 'inde kuina ri 'isa ñó kiséla, ri nda bi'iyání jonda tsatola jánsindo nó, jo ndake nga jñá chjita ri ngilé, ko chjita alemá tsakindari kisíkiyani ri jñá, tifelani nó 1850 jngo jmí koa jinsindoo basen nga koakamá. Janla sindo nó ja'ato je grana ri bi Naxitsjee, jéri 'isa ñó nda kjoachjí nga kisatenà són 'isandee. Kjoanchiná 'indená nga ke, ri kisin jéni nga jé kjoan jánni ri 'isa jee kamá jan ri 'isa kiséla ton, bi nueva españa, tajñáni naxaenandá Méjiku ko Puebla kisítsoba titjónla. Kjae kjoatin ri jñá jnajno, ko ngió, ko ndijii axaé, jñá esclavo kisikindala chjita nyiná, iki tajñá chjita nanginá kisísjchá kjita ri jñá grana, kuina nga jñá kamàla josín kisíkinda. Ñó tse ton kisin'ila grana ri jñá chjita spaña, jan jñá tsakatena són nga'ijie 'isande, koamani jñá chjita ri xá titjón, tsakíchjála, tsakinyatjí, jan kisíkinda naxaenandáná Naxitsjee, tikoajinni naxaenandá rikjaé. Kena nga koasín tsakinyatjí nanginájñá, kui jonda ndae chjita naxaenandá beni, nga mitsá takinda yari fa'asenjin nanginá.

Ke nga kichóla tejó nó Benito Juárez, ta ndsako kinróbani nda Guelatao skanda naxaeandáná Naxitsjee, ya jini niya'ala chjita ri Maza mí, ya sixá ndichja ngan kui nichraen. Tisa ti'ini nga kisi ki jne kjoabinachonla, kuixá ri kisin, nga cho_xala_nanda kisi'kinda. Kjín nó ja'ato, kisi'ktsjén Juárez ata tsee chjíta ri bee, ri bi tse naxaeandáná Naxitsjee, ri koasín sixá ko choje, nga kitsó, ta xaan romala nga sakóla ton, nga mirótsá kjaé xá tsakátsji ri kjoanchináni chjita tsakii nga kui nichraen.

Ña bitjonina jé koló ri bii'ini jan josín machjén

Jeri hemolinfamí ri tjínjin 'ijola koasín joni jní ri jnchaná ri chjitaminá, koati sín joni jníri tjínla tsá j oni cho. Je romí tjínla grana joni xki tjínla, jena ri 'iní xojña biiyáni. Je xki jéna jó kjá basenko je grana, nga mitsá makiyani atsa, jan koati niki kjine niyona, nijná jin cho rikjaé cho chinelana cho bajtala.

Ke nga koasín bi'iyánina, jeri tjínla jéni nga mitsá bitjo ngi, niki batjsengi tsá ndobá tsá nandá isa ka'ala. tikoa jinni ri kjaé. Ke nga maki'iyáni, batjíya 'isén ri tsjá, tsá vinagre, tsá limon, nga 'ijie ri san, jokji laxa kjisee, jan ke nga xajno o tsá je chijolí fi'ijin, batjíyaní, jko kji see. koati sikinda ijóná, nikiñó bakáná ndobá, tsákeje kuiná'ijnaa tikoa jinni xki ri kjaé.

Bi Naxitsjeena je machjéni nga bi'iya tsa'anga ko seda, isa xatjí bingála. Jná chjita ri nikje binda ri bi Teotitlán ko Santa Ana del Vallemí, kui sikii'ini kató ko ni'ijian nikje ri bi'indáa, jan ñani San Pedro Cajonos mí, jná sichjén nga sikii paño la seda ri ya majchá. Kjín naxaeandá koasín be'eni ngasa, ke nga jná ichjín, jná bakjá jchó ri grana bii'ni que nga síi bitjo, ke kjoán nga bixan. Koati, kui siki'ini nchijá ri nicuatolemí, koatisín síndani joni nchijá, jonikji gelatina kji see jan ya bijno ri 'iní 'asóngala. Nga'ijie naxaeandá Mejiku ke nga sijtjé niño tijí ri 'axae koasín bi'iyá, meni bitsjényani grana, ri ñó kisé nó kjoatsee, koasín ya'ila nga ijie, jokji ri axaé jan jokji ri jnchraa, meni mitsá mojin ila xákjín.

'Inde ri xáen, jé grana ñó kjoátsjake chjita ri xá sikiyásín, kuina nga ñó kjin jko koló batsje nga sikí 'isaño matsijen koló ri tsjá. ri ácido carmínicomí ri tjínla ndí cho. Mala kuixána je grana ri bi tsee bi naxaeandáná Naxitsjee, bi nangingá Méjiku jeri 'isañóna kjoachjén 'asón 'isandee. Bi'ina Jardín Etnobiológico julio la nó 2024 tsakítsiakojin nga tiníjchájin grana, naená ri katíchjila xé miyanajin chjita xangiaa ri Édgar Jahir López Trujillomí xá ri sii'iki sín ri je. Tsakitjé 'ika jin tatsaen nanda tse Castilla bi ña níkindajin, meni kama skoeni chjita ri bi fii je ndí cho jé, jná kjoán ndi 'ixti skuela ke nga bi fi'i kotsijen.

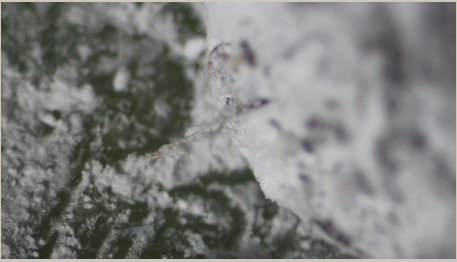
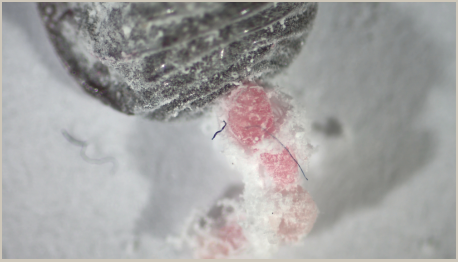
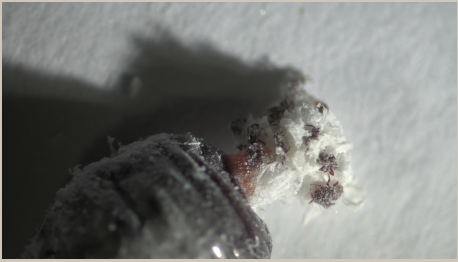
Traducción y voz en lengua **?Én-ná** (Mazateco, San Jerónimo Tecóatl):

Gabriela García García* (San José Vistahermosa, Zoquiapam Oaxaca)

Fundación Alfredo Harp Helú, Oaxaca A.C.

*gabriela.garcia.bijc@gmail.com

Editor responsable: Enrique Scheinvar Gottdiener , escheinvar@gmail.com



Forma de citar:

. Choxa la nanda v.1.00 *Cédulas del Jardín en lenguas originarias*.

https://cedulasdeljardin.mxcedula/JebOax/grana_maa accesado el 18 de junio de 2026

Versiones previas: *v.1.1*



Licencia. Se concede permiso para copiar, distribuir y/o modificar este documento bajo los términos de la Licencia de Documentación Libre de GNU, Versión 1.3 o cualquier versión posterior publicada por la Free Software Foundation; sin Secciones Invariantes, Textos de Portada y Textos de Contraportada.